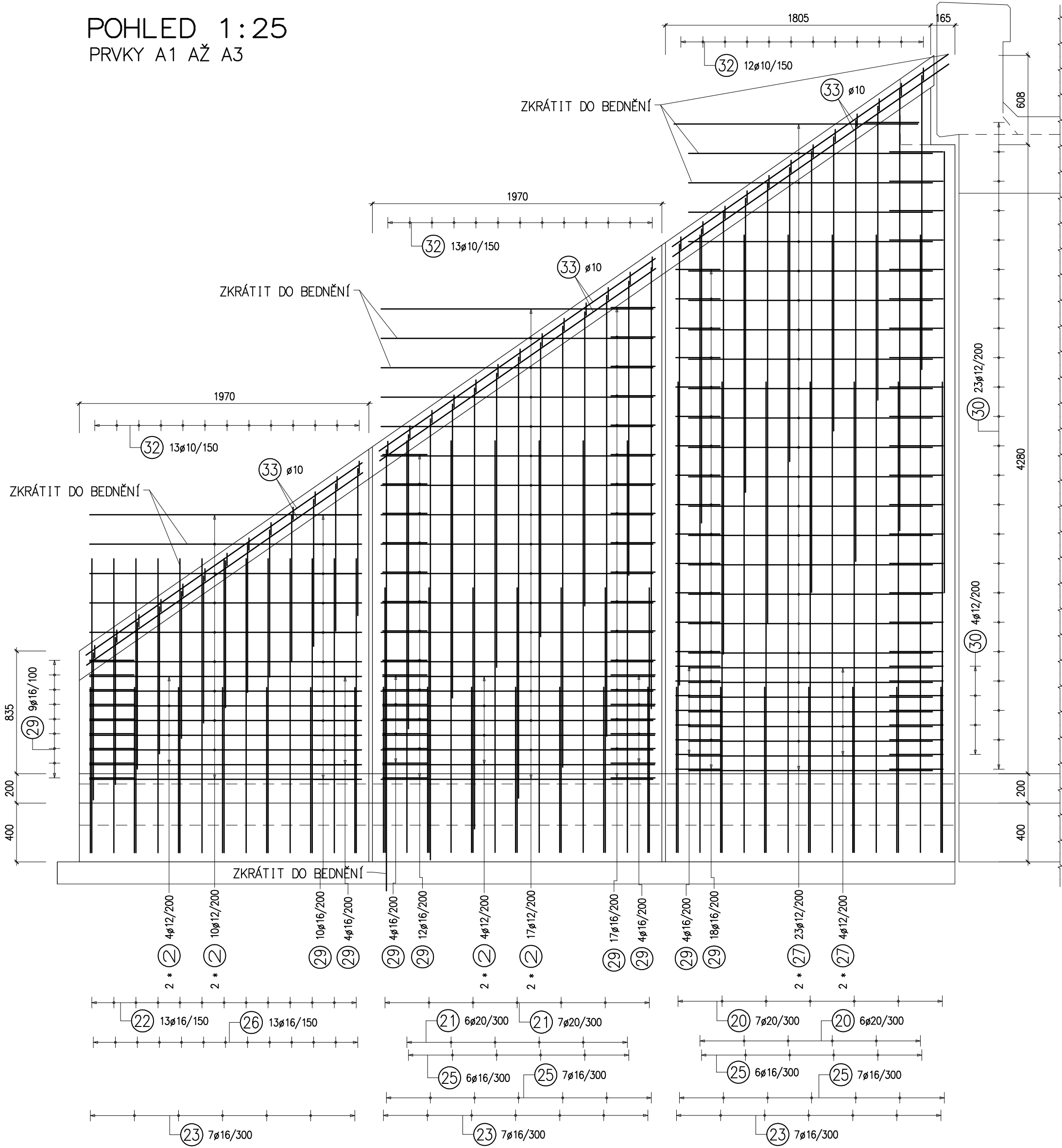


KŘÍDLA – VÝZTUŽ

POHLED 1:25
PRVKY A1 AŽ A3



POHLED 1:25
PRVKY B1 AŽ B3

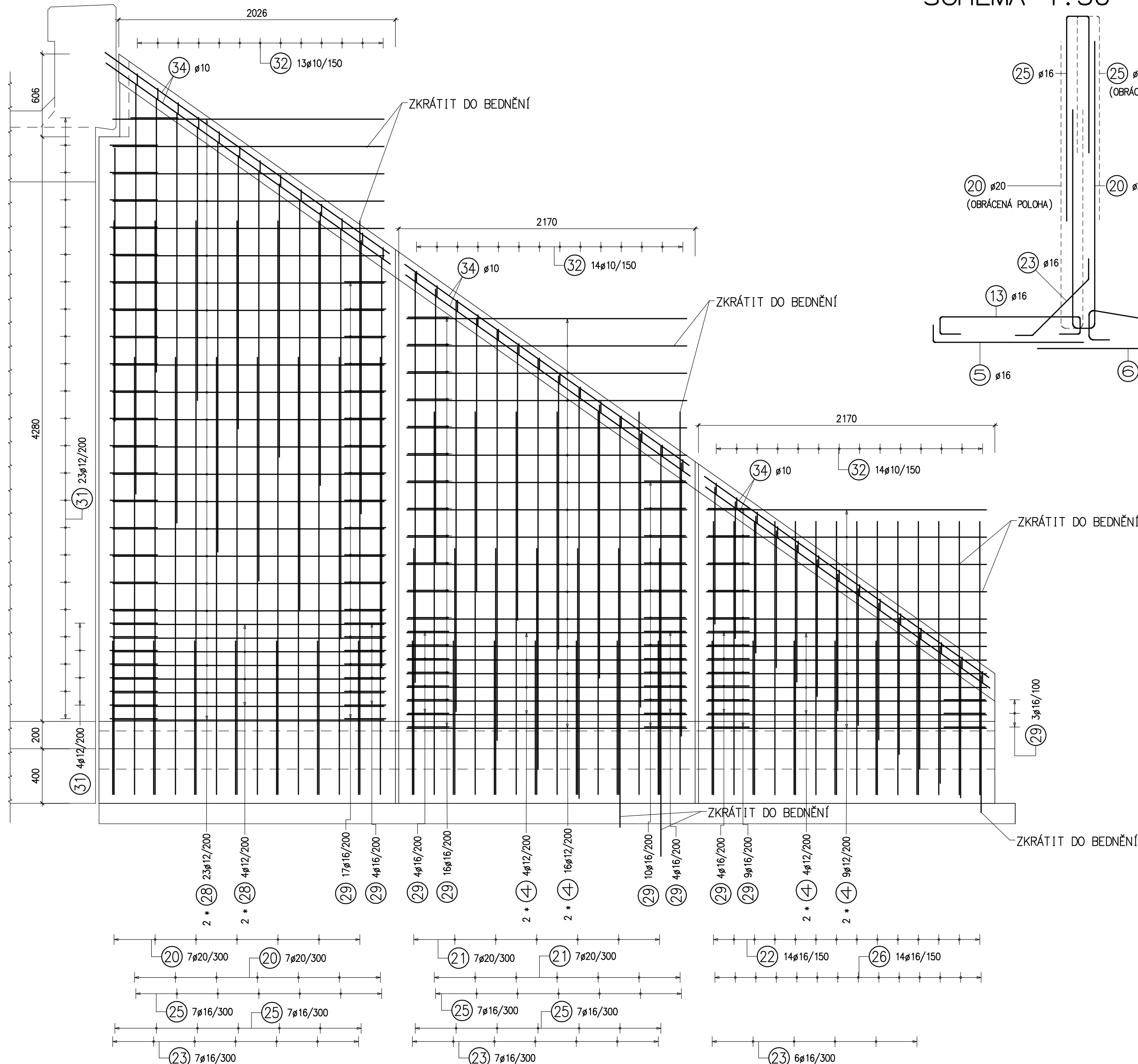
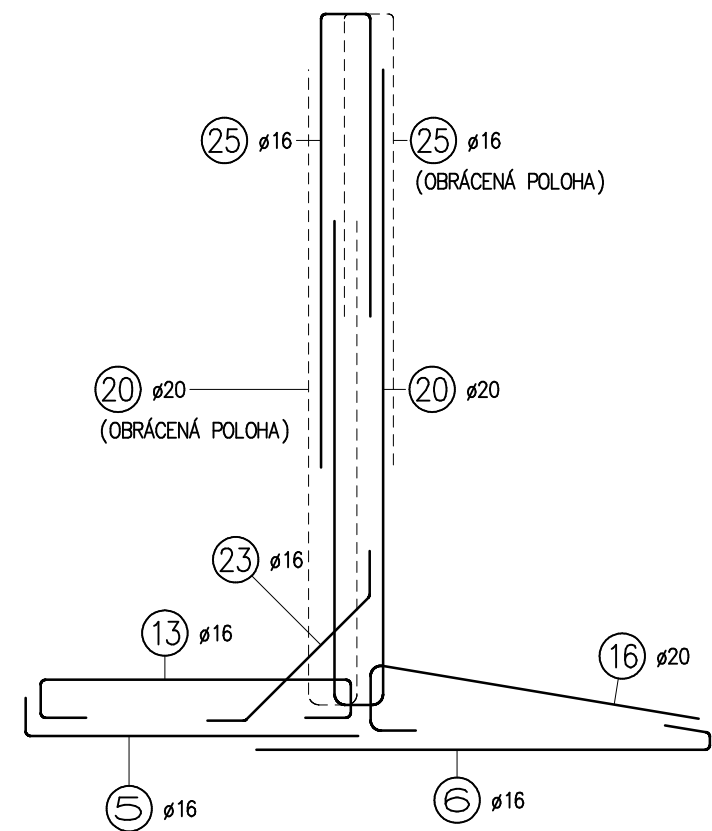
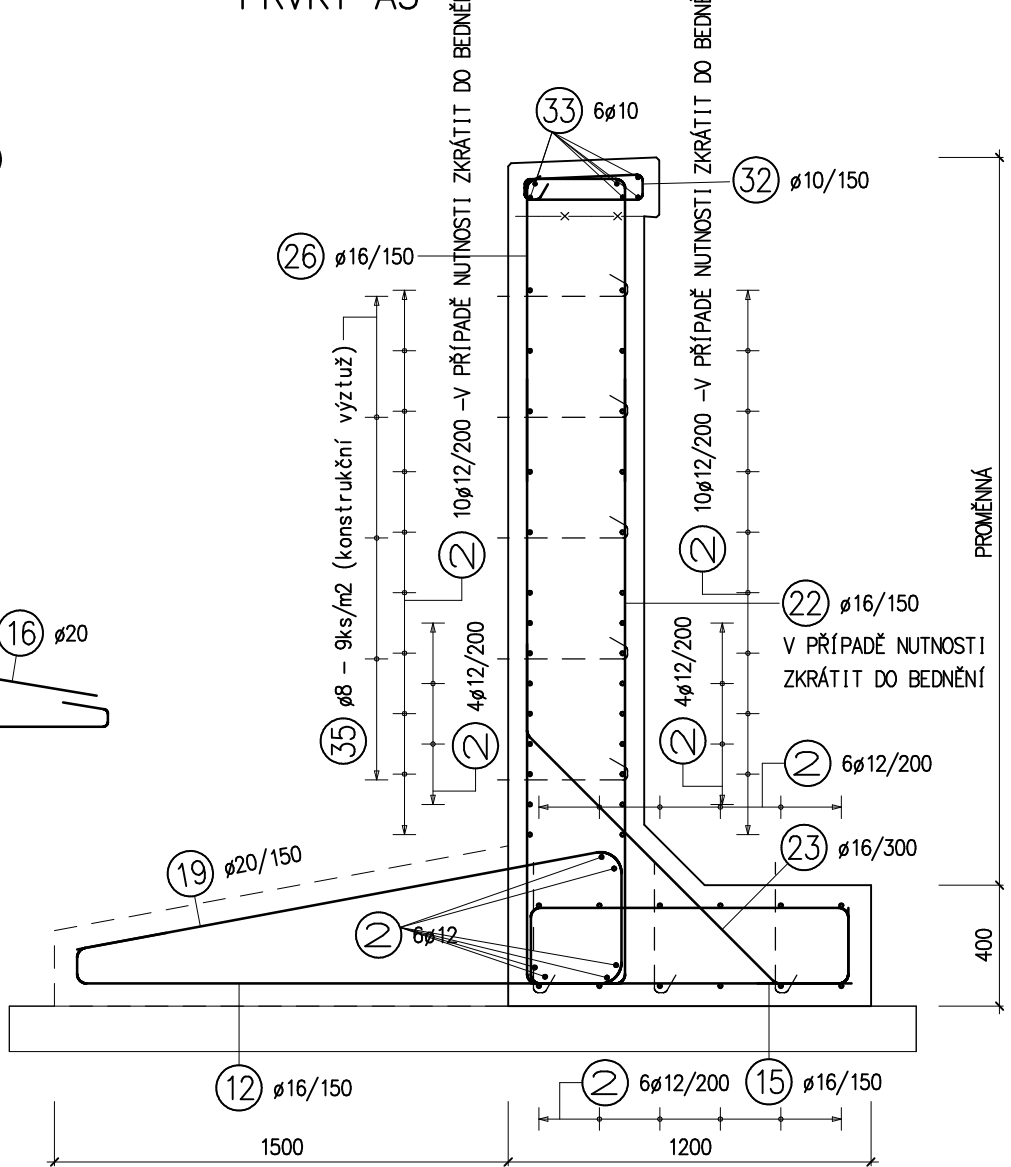


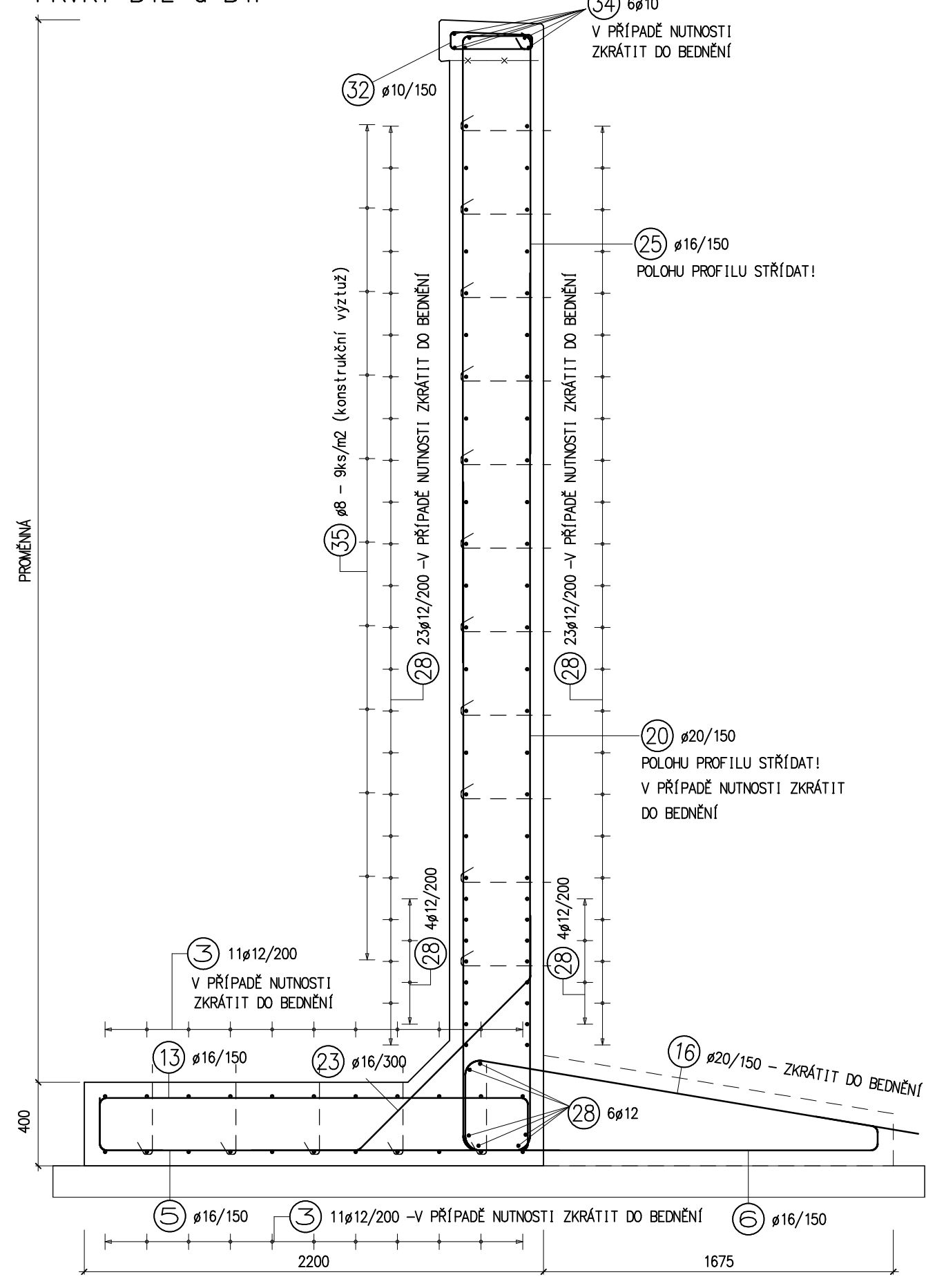
SCHÉMA 1:50



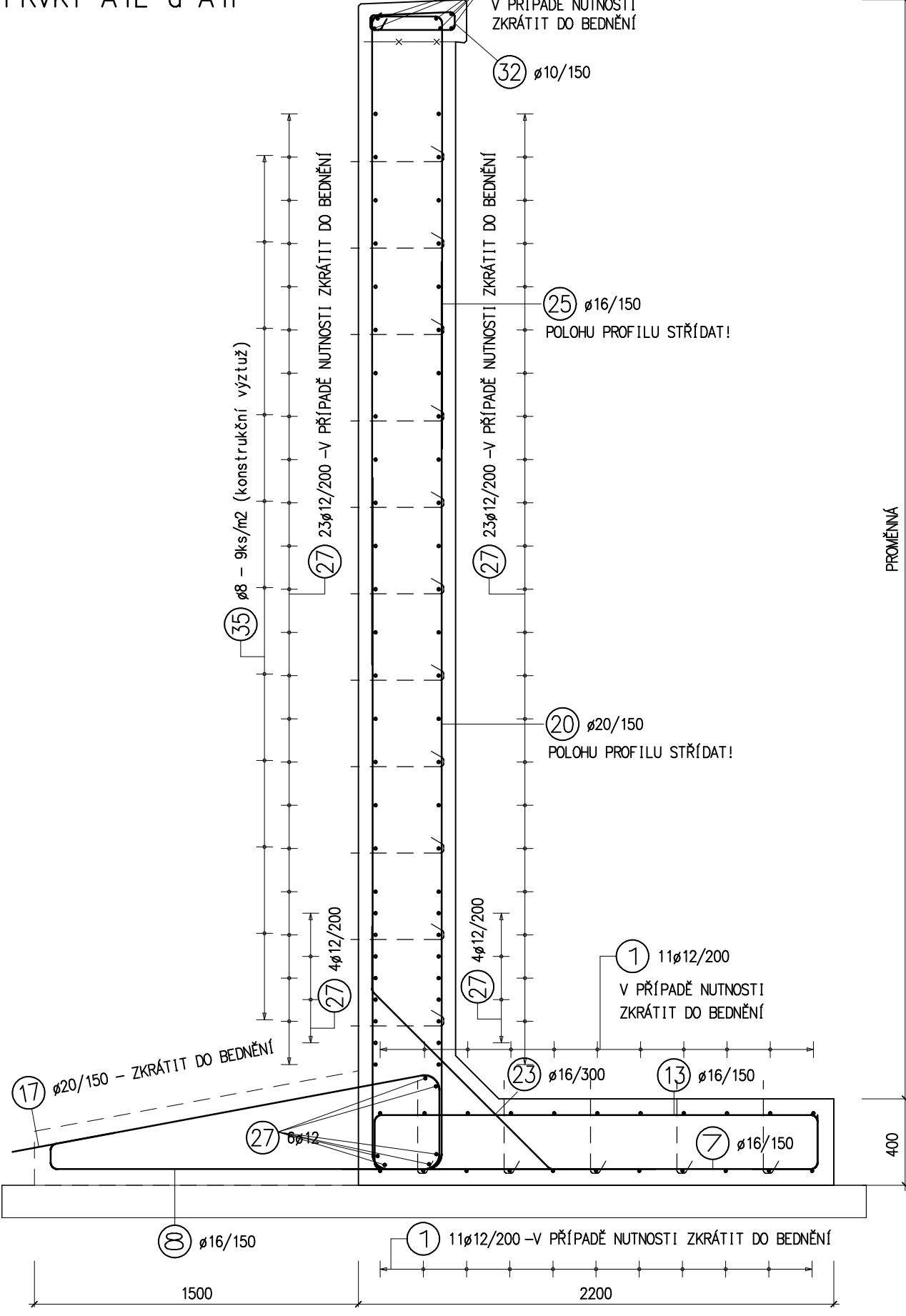
PŘÍČNÝ ŘEZ 1:25
PRVKY A3



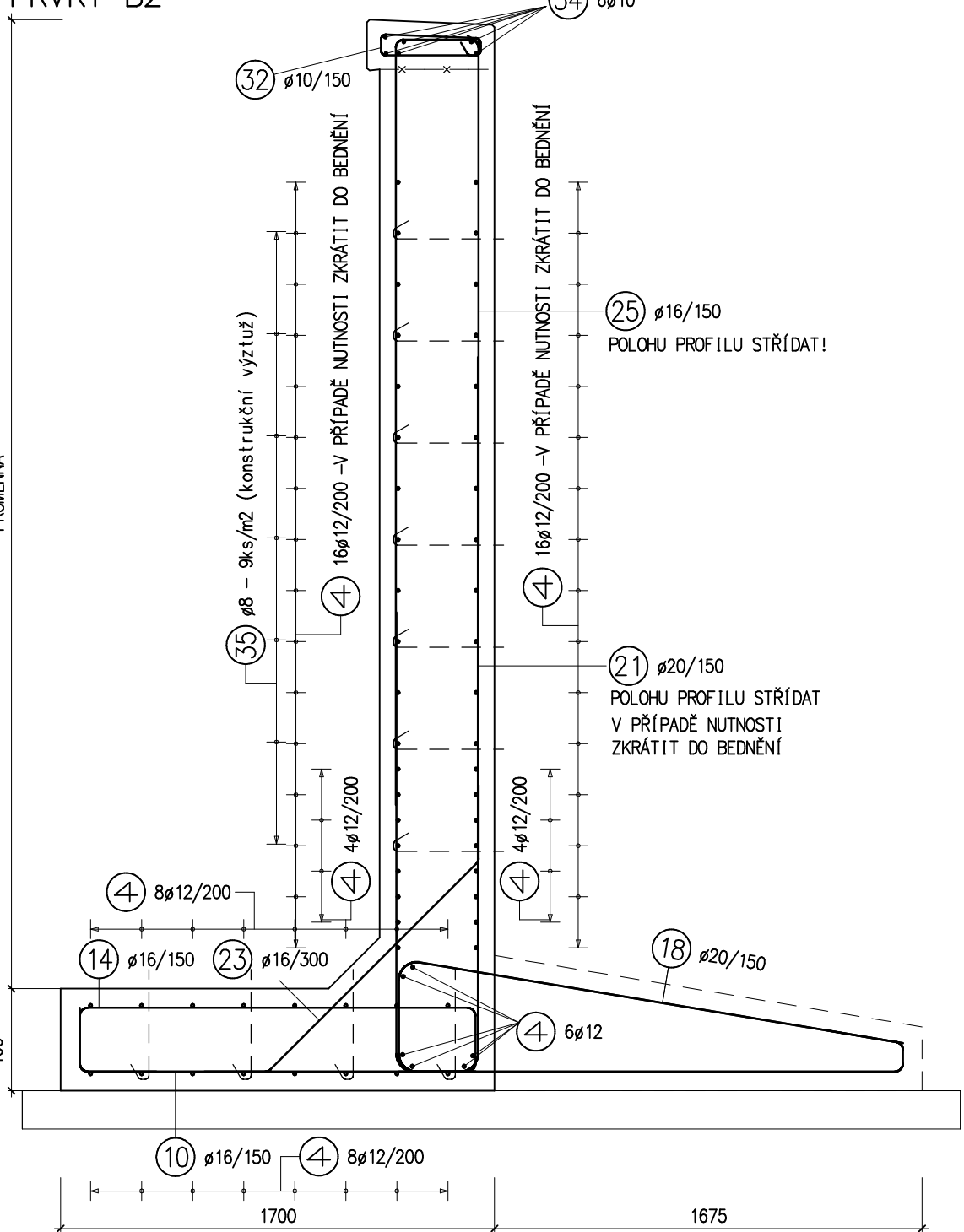
PŘÍČNÝ ŘEZ 1:25
PRVKY B1L a B1P



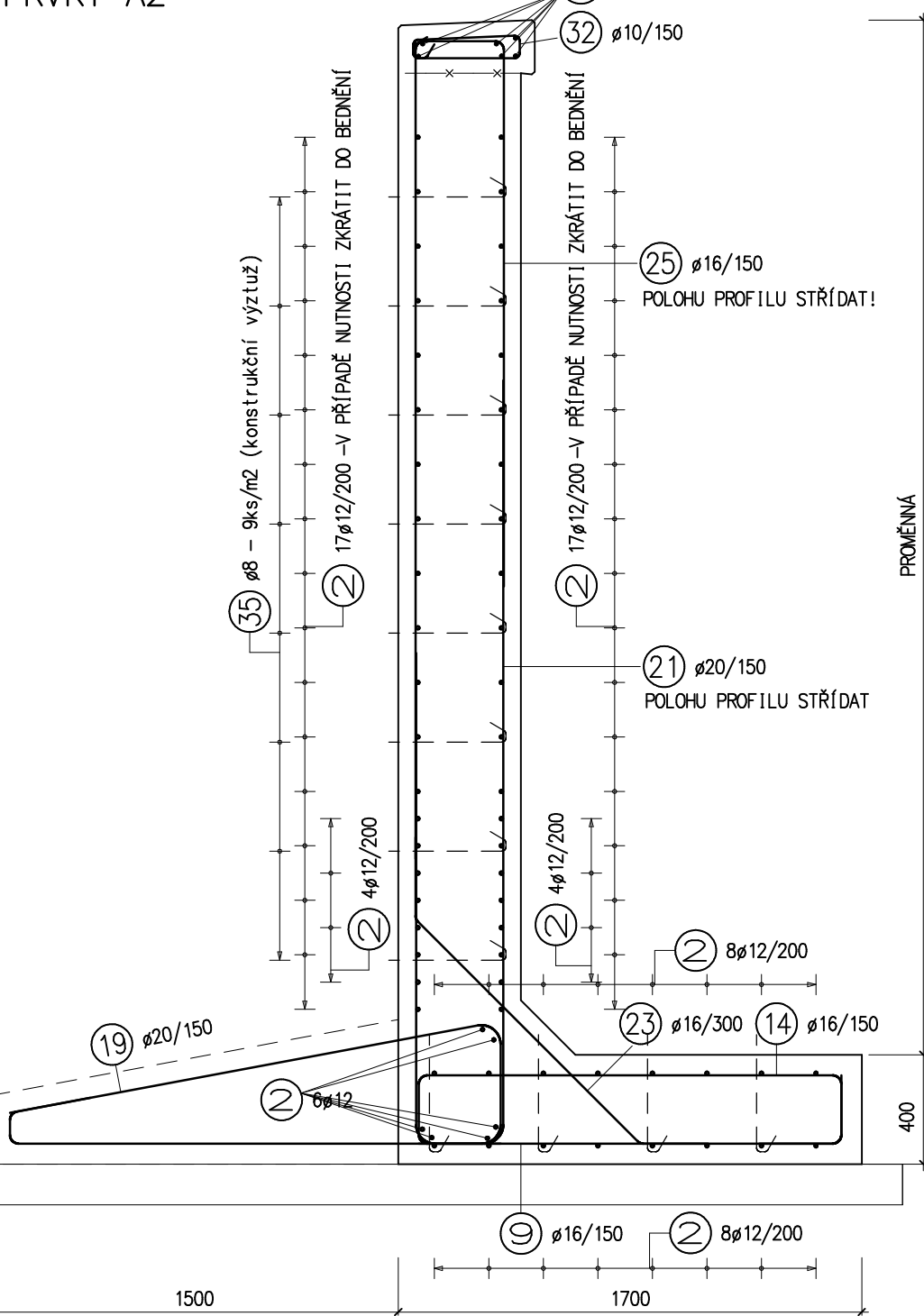
PŘÍČNÝ ŘEZ 1:25
PRVKY A1L a A1P



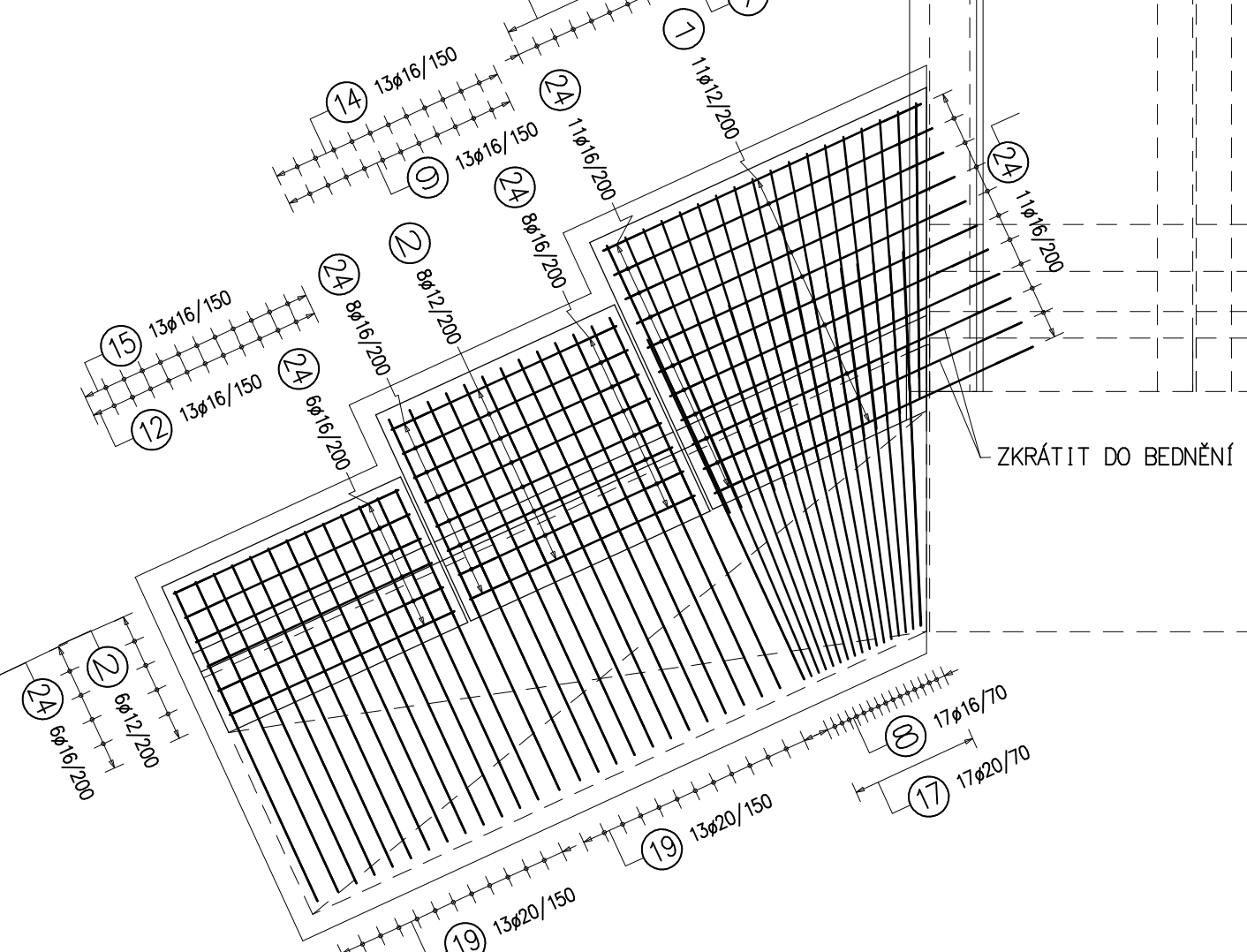
PŘÍČNÝ ŘEZ 1:25
PRVKY B2



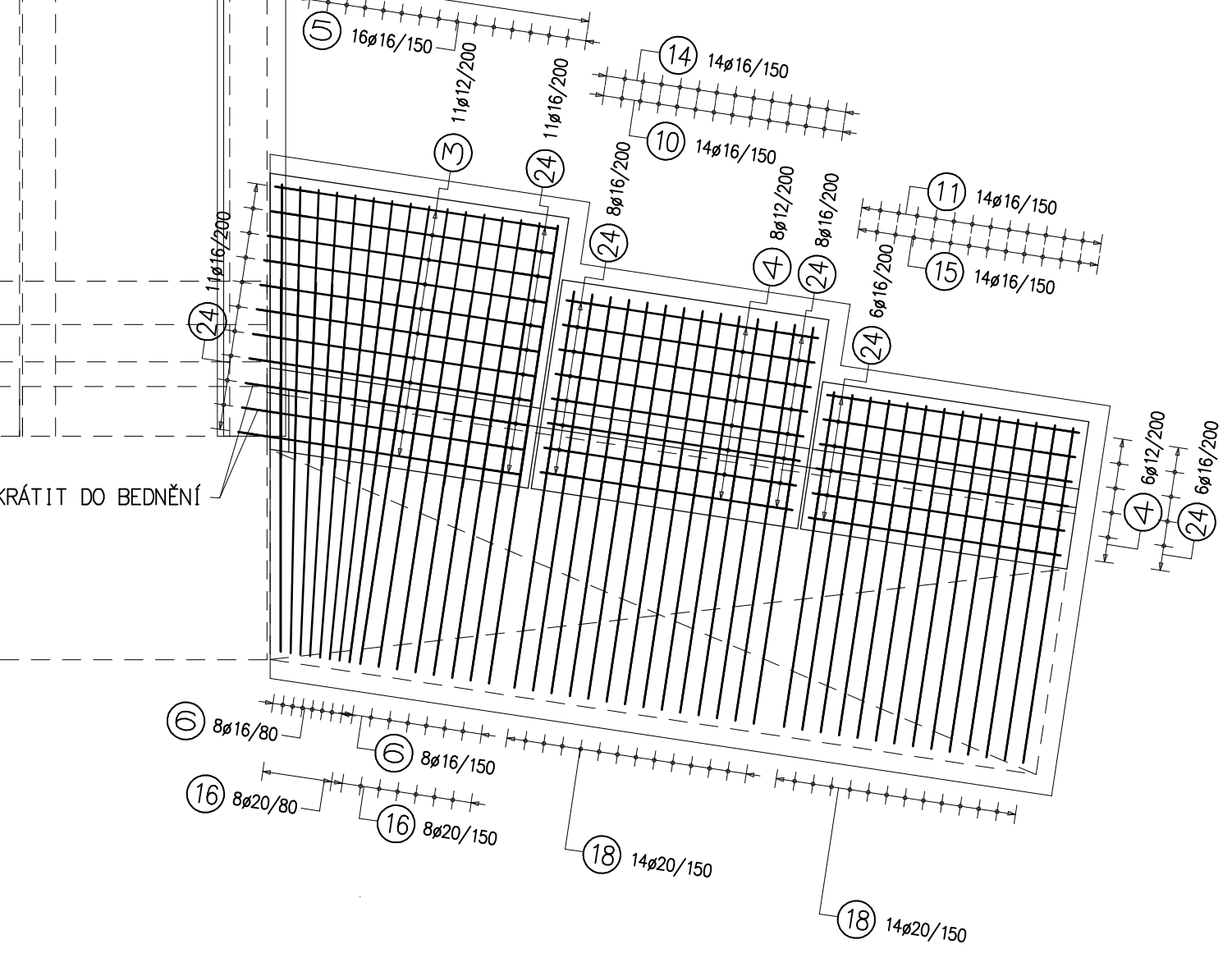
PŘÍČNÝ ŘEZ 1:25
PRVKY A2



PŮDORYS 1:50
PRVKY A1 AŽ A3



PŮDORYS 1:50
PRVKY B1 AŽ B3



POZNÁMKY:

- 1) PRUTY JE NUTNÉ (VZHLÉDEM K SÍLOVOSTI KONSTRUKCE) ZKORCOVAT DO BEDNĚNÍ REZÁNÍM.
- 2) MONTÁŽNÍ PŘÍPRAVKY A ZPŮSOB MANIPULACE BUDOU ŘEŠENY V RAMCI VTD DLE STANDARDU DODAVATELE VČETNĚ DOPLNKOVÉ VÝZTUŽE.

OCEL (ČSN EN 10027-1)
BETONÁŘSKÁ VÝZTUŽ

B500B

KRYTÍ VÝZTUŽE
KŘÍDLA

MINIMÁLNÍ/JMENOVITÉ
45/55mm

ROZMĚRY VÝZTUŽE JSOU KÓTOVÁNY DO OSY PRUTŮ!

VÝKRES JE NUTNÉ ČÍST S PŘÍLOHOU č.13 a č.14.2

NEJMENŠÍ VNITŘNÍ PRŮMĚRY ZAKRIVENÍ VÝZTUŽE PODLE ČSN EN 1992-1-1	PROMĚR PRUTU	Ø6	Ø8	Ø10	Ø12	Ø14	Ø16	Ø20	Ø22	Ø25	Ø28	Ø32
MINIMÁLNÍ PRŮMĚR		24	32	40	48	56	64	140	154	175	196	224

Poznámka: Platí pro ohyby, háky a smyčky, pokud není uvedeno jinak.

TÚ: 0351 Janovice - Domažlice
DÚ: 10 Kout na Šumavě - Domažlice

Výškový systém : Bp
Souřadnicový systém: S-JTSK

SO 01

Rekonstrukce mostu

Objednatel:

SPRÁVA ŽELEZNIČNÍ DOPRAVNÍ CESTY, s.o.
Dlážděná 1003/7, 110 00 Praha 1 - Nové Město
STAVEBNÍ SPRÁVA ZÁPAD
Sokolovská 278/1955, 190 00 Praha 9 - Libeň

Zhotovitel:

Valbek, spol. s r.o., středisko Plzeň
Parková 1205/ 11
326 00 Plzeň

	Vypracoval	Ing. J. Mourek		Zak. číslo	16PL11011
	Zodp. projektant	Ing. T. Mareš		Datum	02/2017
	Tech. kontrola	Ing. R. Vorschneider		Stupeň	PROJEKT
	Akce	Rekonstrukce mostu v km 26,231 trati Klatovy - Domažlice			Podst. formát
Zhotovitel:	Příloha			Měřítko	1:25, 50
Valbek, s.r.o. Klatovská 104 Pavlovice 12501 11 320 00 Písek				Č. přílohy	Paré
KŘÍDLA - VÝZTUŽ					
14.1					

KŘÍDLA - VÝZTUŽ

14.1